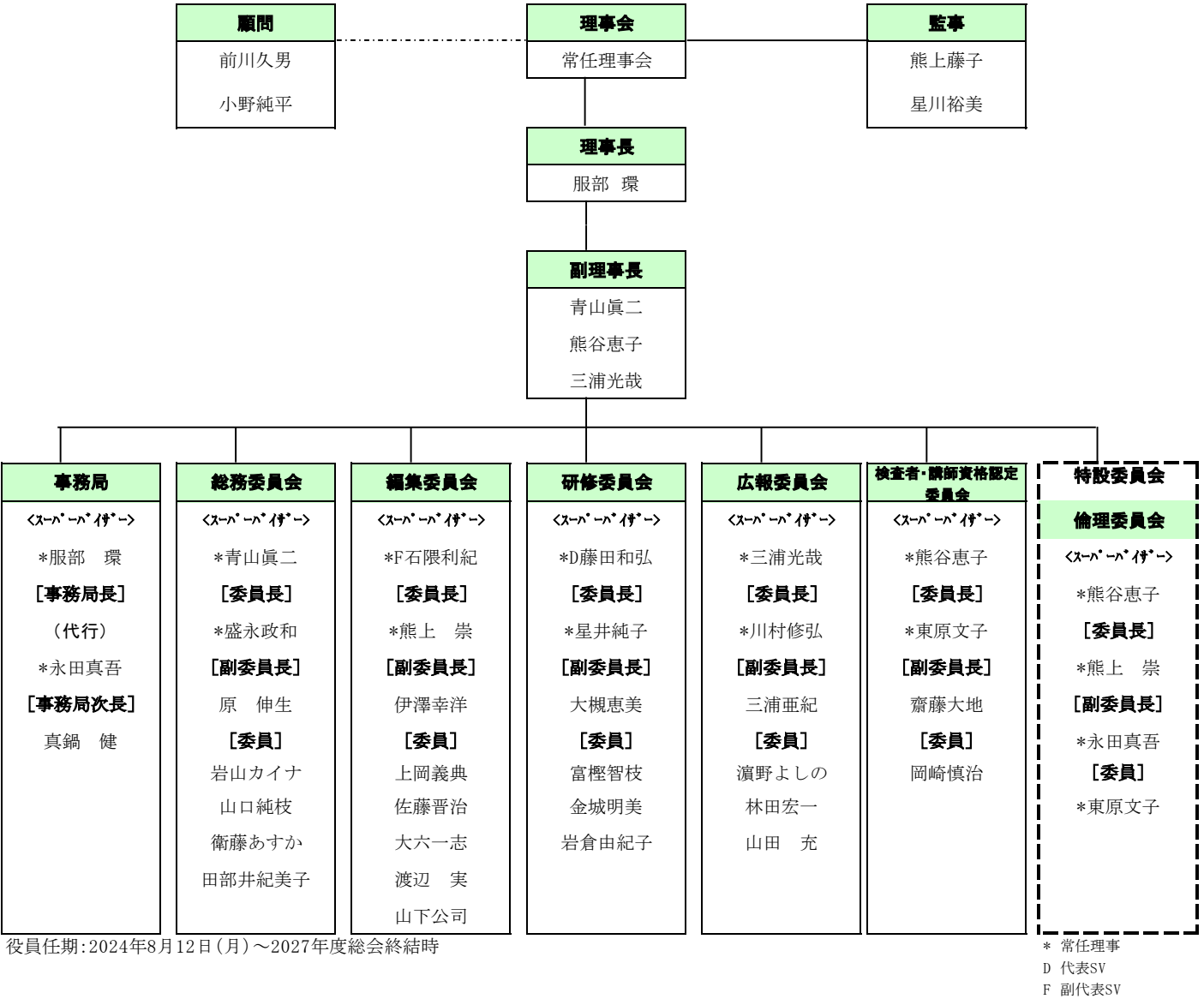


日本K-ABCアセスメント学会 組織図 (2025年10月25日)



役員任期: 2024年8月12日(月)～2027年度総会終結時

* 常任理事
D 代表SV
F 副代表SV

地域研究会

- ◇東北K-ABC研究会

◇いわき地区K-ABC研究会

◇K-ABC東京地区研究会

◇常磐ライン地区K-ABC研究会

◇東海地区K-ABC研究会

◇大阪K-ABC研究会

◇京都K-ABCアセスメント研究会

◇信州K-ABCアセスメント研究会

◇南信地区K-ABC事例研究会

◇三重K-ABCアセスメント研究会
- ◇和歌山K-ABC研究会

◇徳島K-ABCアセスメント研究会

◇こうちK-ABC研究会

◇中国地区K-ABC研究会

◇大分K-ABC研究会

◇熊本K-ABC研究会

◇みやざきK-ABC・アセスメント研究会

◇おきなわK-ABCアセスメント研究会

◇名古屋K-ABC研究会