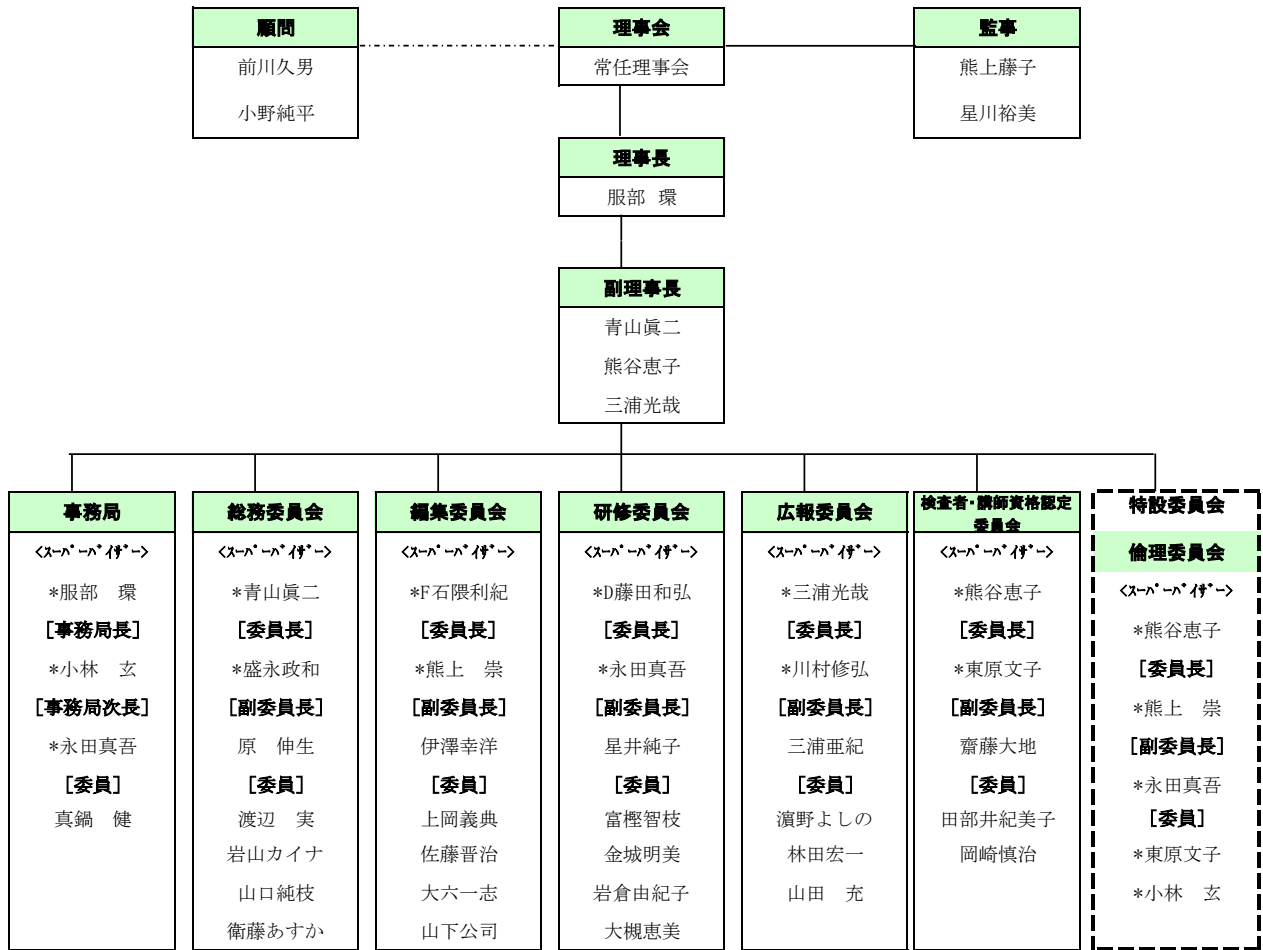


日本K-ABCアセスメント学会 組織図 (2024年度～2026年度)



地域研究会

- | | |
|-------------------|---------------------|
| ◇東北K-ABC研究会 | ◇三重K-ABCアセスメント研究会 |
| ◇いわき地区K-ABC研究会 | ◇和歌山K-ABC研究会 |
| ◇K-ABC東京地区研究会 | ◇徳島K-ABCアセスメント研究会 |
| ◇常磐ライン地区K-ABC研究会 | ◇こうちK-ABC研究会 |
| ◇東海地区K-ABC研究会 | ◇中国地区K-ABC研究会 |
| ◇大阪K-ABC研究会 | ◇大分K-ABC研究会 |
| ◇京都K-ABCアセスメント研究会 | ◇熊本K-ABC研究会 |
| ◇信州K-ABCアセスメント研究会 | ◇みやぎK-ABC・アセスメント研究会 |
| ◇南信地区K-ABC事例研究会 | ◇おきなわK-ABCアセスメント研究会 |

* 常任理事
D 代表SV
F 副代表SV